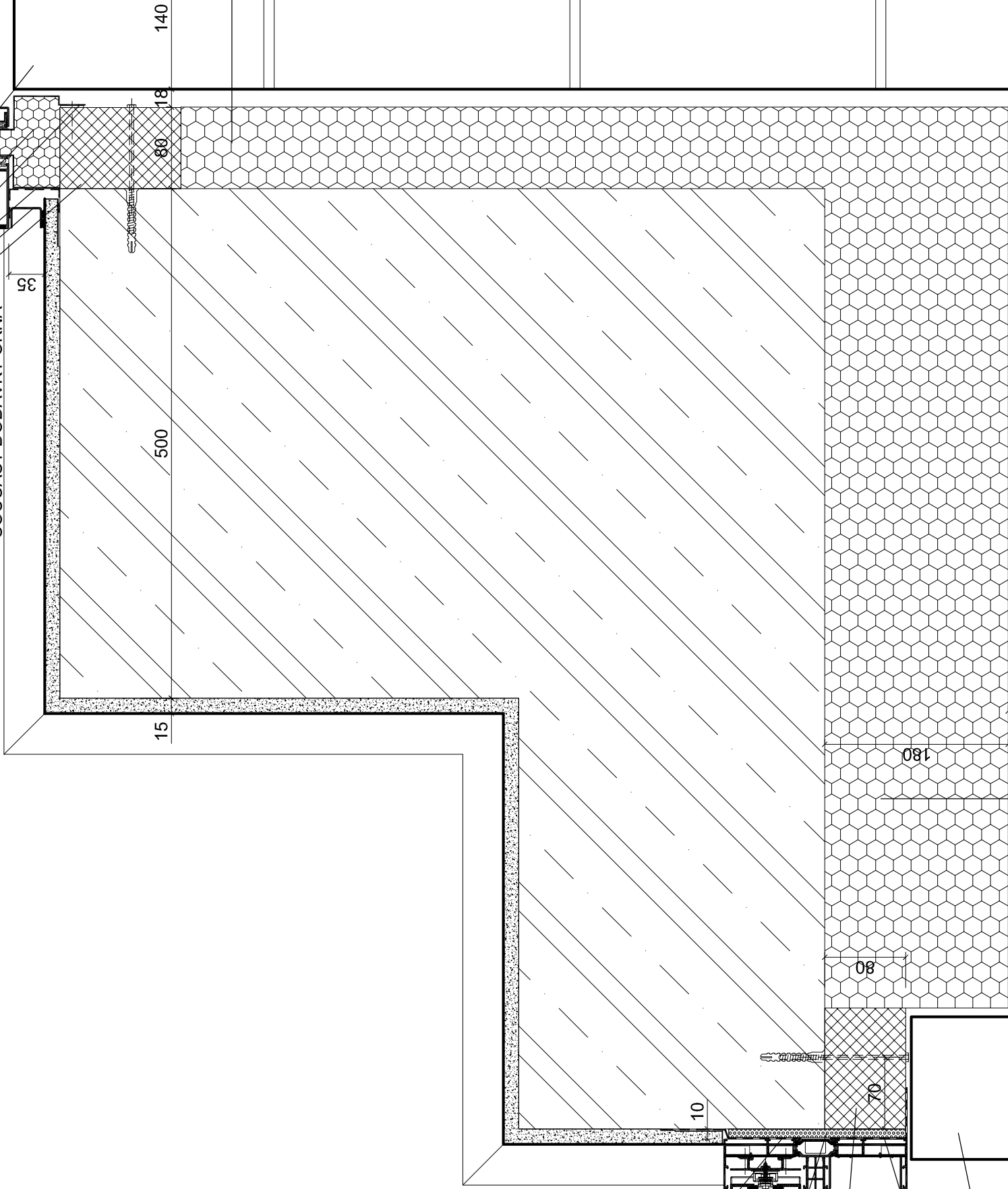


HLINÍKOVÁ VÝPLŇ OTVORU
OBKLAD Z LÍCOVÝCH CIHEL

AL PLECH S NALEPENOU MIN. VATOU - SOUČÁST DODÁVKY OKNA
TĚSNÍCÍ PÁSKA NA CELOU DĚLKU SPÁRY- SOUČÁST DODÁVKY OKNA
PARAROTĚSNÁ SAMOLEPÍCÍ PÁSKA - SOUČÁST DODÁVKY OKNA
AL KRYCÍ U PROFIL 30/10 - SOUČÁST DODÁVKY OKNA
DESKA Z TVRDÉ PUR PĚNY PRO PŘEDSAZENOU MONTÁŽ tl.80mm
- SOUČÁST DODÁVKY OKNA



PARAROTÉŠNÁ SAMOLEPIČÍ PÁSKA
- SOUČÁST DODÁVKY OKNA
HLINÍKOVÁ VÝPLŇ OTVORU
VČETNĚ SYSTÉMOVÉHO KOTVENÍ
PRO PŘEDSAZENOU MONTÁŽ
KOMPŘÍMAČNÍ PÁSKA ALT. PUR PĚNA
- SOUČÁST DODÁVKY OKNA

DESKA Z TVRDÉ PUR PĚNY PRO
PŘEDSAZENOU MONTÁŽ tl. 80mm;
SOUČÁST DODÁVKY OKNA

DIFUZNĚ OTEVŘENÁ SAMOLEPIČÍ PÁSKA
- SOUČÁST DODÁVKY OKNA

OBKLAD Z LÍCOVÝCH CIHEL

20

	ZNAČKA:	DATUM:	PŘEDMĚT REVIZE:		REVIZI PROVEDL:
REVIZE					
<div>± 0,000 = 175,800 m n.m.</div> <div>Souřadný systém: JTSK Výškový systém: BpV</div>					
<div>© Pelčák a partner, s.r.o., autor návrhu, projektu, Tento výkres požívá ochrany dle zákona č. 121/2000 Sb., Originál tohoto výkresu a návrh řešení na něm zobrazený jsou majetkem autora, společností Pelčák a partner, s.r.o. Tento výkres nesmí být , výtina zřejmého účelu, pro něž byl politzan, používán a žádným jiným způsobem nereprodukován ustanovení zákona č. 121/2000 Sb. nebo dohodou stavebníka a autora poskytnut žádné třetí osobě,</div>					
AUTOR	VEDOUcí PROJektU	ZPRACOVAL	KONTROLA	PELČÁK A PARTNER ARCHITEKTİ	
prof. Ing. arch. Petr Pelčák	Ing. arch. David Vahala	Ing. Kateřina Elermannová	Ing. Petr Uhrin	Pelčák a partner, s.r.o., Náměstí 28. října 17, Brno 602 00 CZ tel.:+420 546 215 138; www.pelcak.cz; info@pelcak.cz	
STAVEBNİK: UNIVERZITA JANA EVANGELISTY PURKYNÉ V ÚSTı NAD LABEM Paseurova 1 Ústı nad Labem 400 96 Česká republika	MÍSTO STAVBY: Kampus UJEP Pasteurova 1 400 96 Ústı nad Labem				
NÁZEVE ZAKÁZKY	CENTRUM PŘÍRODOVĚDNÝCH A TECHNICKÝCH OBORŮ (CPTO)				
ID. Č. EDS: 133D21W002203					
STUPEŇ PROJektOVÉ DOKUMENTACE PROJEKTOVÁ DOKUMENTACE PRO PROVÁDĚNÍ STAVBY					
OBJEKT					
ČÁST - PROFESE					
D.1.1. - ARCHITECTONICKO STAVEBNÍ ŘEŠENÍ					
DOKUMENT - VÝKRÉS	REVIZE:				
Detail nároží H				D.1.1.c.3.30	